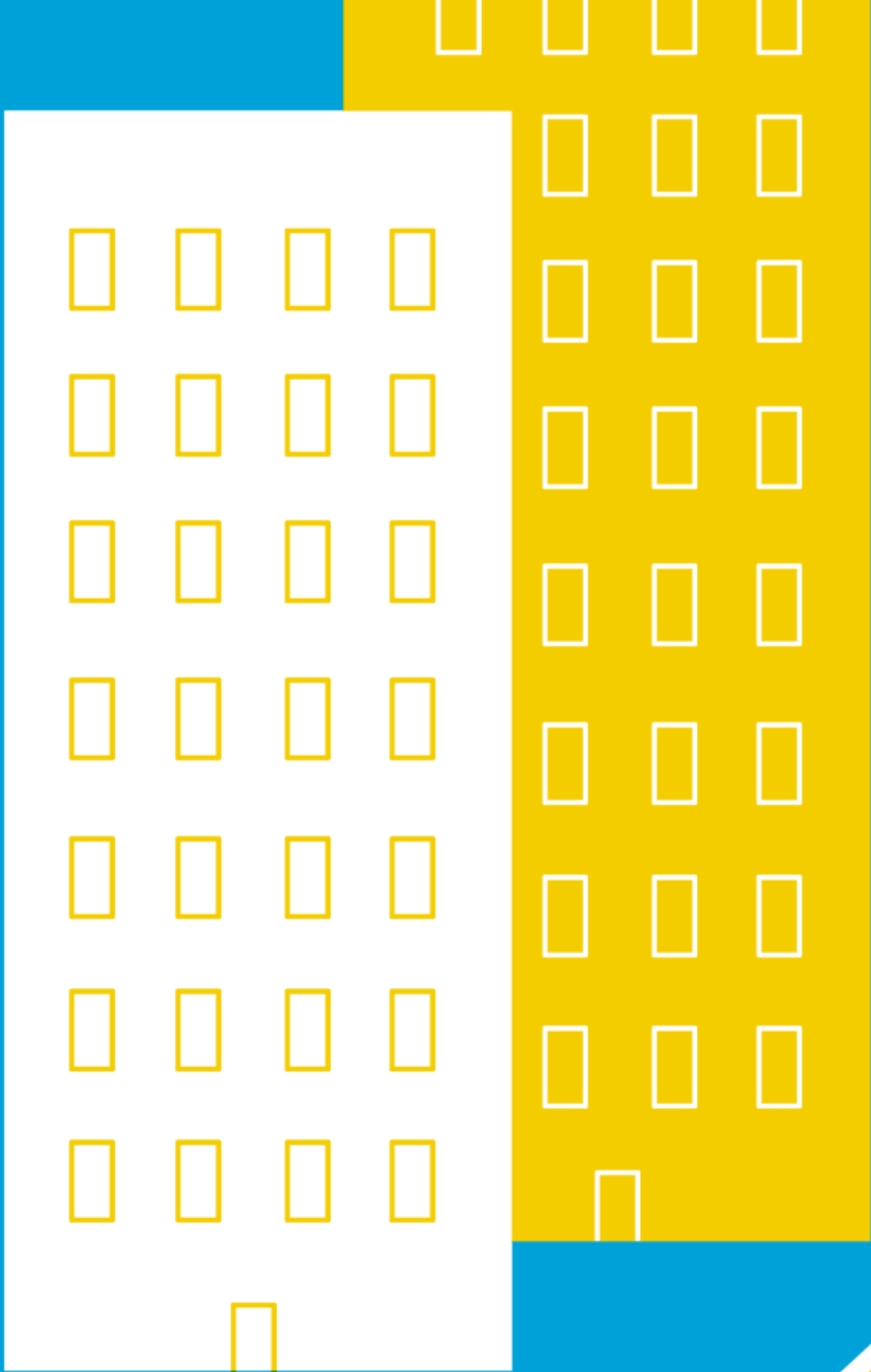


Actividades de la Dirección General de Política
de la Pequeña y Mediana Empresa



Actividades de la Dirección General de Política de la Pequeña y Mediana Empresa



La Dirección General de Política de la PYME (DGPYME), es un órgano directivo del Ministerio de Industria, Turismo y Comercio, dependiente de la Secretaría General de Industria.

Su misión es la promoción de un entorno económico favorable que facilite la iniciativa emprendedora, el crecimiento, la innovación y la competitividad de las empresas.

Mantiene una estrecha relación con entidades e instituciones nacionales e internacionales que promueven la competitividad y la innovación empresarial.

Coopera estrechamente con los organismos de la Administración General del Estado y con las comunidades autónomas en las iniciativas de fomento, modernización y desarrollo empresarial.





1. Qué es la DGPYME

Líneas de actuación

- Mejora del acceso a la financiación para las PYME.
- Desarrollo e impulso de la competitividad y de la capacidad innovadora de las empresas existentes en coordinación con las CC.AA.
- Fomento de la iniciativa emprendedora.
- Reducción de barreras administrativas. Desarrollo e implantación del procedimiento telemático para la creación de empresas, y red de PAIT.
- Ejecución de programas de fortalecimiento de los distritos industriales y de las redes de cooperación entre las PYME.
- Gestión del Registro Especial de Agrupaciones Empresariales Innovadoras del MITYC.
- Gestión y fiscalización de las ayudas públicas gestionadas por la DGPYME.
- Desarrollo de actuaciones en el marco del Observatorio de la PYME.
- Seguimiento y evaluación de las políticas de apoyo a las PYME de la UE y de la OCDE.

- Relaciones bilaterales y multilaterales entre Estados en el ámbito de las PYME.
- Realización y difusión de estadísticas y estudios.
- Generación y difusión de información de interés para la PYME a través del Portal PYME y del Centro de Asesoramiento al Emprendedor.

**Impulsar la actividad
empresarial española es
la motivación de cada una
de nuestras actividades**

Organización



Programas de Estudio e Investigación

La Dirección General de Política de la PYME está llevando a cabo numerosos estudios e investigaciones, en los que están participando diferentes universidades e instituciones de prestigio.

Son temas prioritarios de investigación entre otros:

- Los procesos de innovación e instrumentos para mejorar su implantación.
- El impacto de las regulaciones y la política de la competencia sobre la productividad, la competitividad y el dinamismo empresarial.
- La demografía empresarial y el crecimiento económico.
- Los instrumentos de financiación.
- La fiscalidad.

Observatorio de la PYME

Creado en 1997, con el objetivo de constituir un instrumento de análisis, debate y difusión de las cuestiones de mayor relevancia para las PYME, así como un foro de interlocución entre los agentes encargados de la política de este tipo de empresas. Los trabajos del Observatorio se canalizan a través del pleno y de los grupos de trabajo.

El Pleno del Observatorio está compuesto por las comunidades y las ciudades autónomas, la administración local representada por la FEMP, los Departamentos ministeriales y las organizaciones empresariales y sindicales más representativas, incluyendo el sector de la economía social.



2. Actividades principales

Fomento de la competitividad y la capacidad innovadora

PROGRAMA INNOEMPRESA

En 2007 se puso en marcha el Programa InnoEmpresa que estará vigente hasta 2013. InnoEmpresa tiene como objetivo prioritario estimular la adopción de tecnologías y prácticas innovadoras por las PYME a fin de mejorar su posición competitiva y, por lo tanto, su capacidad de generar empleo y riqueza.

Entre 2007 y 2013 el Programa InnoEmpresa tendrá un presupuesto de 500 millones de euros, dispondrá de 100 millones de euros de cofinanciación procedentes del FEDER y contará también con recursos aportados por las comunidades autónomas.

Podrán ser beneficiarios del programa tanto las pequeñas y medianas empresas como aquellos organismos con capacidad acreditada para prestar servicios de innovación a este tipo de empresas. Las líneas de actuación que serán objeto de las ayudas previstas en este Programa son: Innovación organizativa y gestión avanzada, Innovación tecnológica y calidad y Proyectos innovadores en colaboración.

PROGRAMA AEI

Como expresión de la mayor prioridad otorgada al crecimiento y a la mejora de la capacidad innovadora empresarial, en 2007 se puso también en marcha el nuevo programa denominado “Agrupaciones Empresariales Innovadoras (AEI)”. Con este programa se pretende promover la formación y consolidación de “clusters” o agrupaciones en las que participen y colaboren empresas, centros de investigación y centros de formación que dispongan de una masa crítica suficiente para asegurar su competitividad y visibilidad internacionales.

Fomento de la Iniciativa Emprendedora

La DGPYME lleva a cabo actuaciones de impulso y promoción de la iniciativa emprendedora.

Desde 2006, ha venido promoviendo la iniciativa “Emprendemos Juntos”, con la organización anual del “Día del Emprendedor” en colaboración con las comunidades y ciudades autónomas, y las entidades locales, desarrollando actividades en todo el territorio nacional que apoyan a las personas emprendedoras.

Esta actuación fue seleccionada como buena práctica en el informe de ejecución de la Carta Europea de las PYME y ha servido de inspiración a la Semana Europea de la PYME.

También participa como punto nacional de contacto en la selección nacional de los Premios Europeos de Empresa (*European Enterprise Awards*), contribuyendo a dar reconocimiento a las políticas públicas que promueven la iniciativa emprendedora.

CIRCE: SISTEMA DE TRAMITACIÓN TELEMÁTICO DE EMPRESAS

La red de PAIT está constituida por oficinas pertenecientes a instituciones privadas y públicas, especializadas en temas empresariales; éstas últimas proporcionan un amplio servicio a los emprendedores de forma gratuita. También se están integrando en la Red despachos privados de economistas, gestores, titulados mercantiles y graduados sociales.

Este programa de Administración Electrónica posibilita la realización rápida e integrada de los trámites de constitución y puesta en marcha de una empresa por procedimientos telemáticos mediante un Documento Único Electrónico (DUE).

La tramitación telemática se inicia en los Puntos de Asesoramiento e Inicio de Tramitación (PAIT), oficinas orientadas al asesoramiento a los emprendedores tanto en la formulación de sus proyectos empresariales como en la creación de la empresa y seguimiento en sus primeros años de actividad.

Además, los emprendedores que no necesiten asesoramiento para la concepción de su empresa podrán cumplimentar directamente el DUE en Internet.

Reducimos los trámites administrativos

TUTELA: PROGRAMA DE TUTORIZACIÓN PARA NUEVAS EMPRESAS

Para contribuir a la consolidación de las pequeñas y medianas empresas, se ha desarrollado un programa personalizado de tutorización dirigido a las empresas constituidas telemáticamente, cuyo objetivo es realizar un diagnóstico a cada empresa, revisando su plan estratégico y elaborando un plan de mejora, centrándose fundamentalmente en aspectos financieros y comerciales.

MICROCRÉDITOS

Programa de microcréditos para emprendedoras y empresarias, promovido por el Instituto de la Mujer, la Dirección General de Política de la Pequeña y Mediana Empresa y la Confederación Española de Cajas de Ahorros (CECA). Tiene por objeto financiar, mediante préstamos de carácter personal, proyectos empresariales promovidos por mujeres, en unas condiciones ventajosas y sin necesidad de avales. Una vez formalizado el crédito, se lleva a cabo el seguimiento de la implantación y marcha del negocio, mediante la actuación de un consultor.

Línea de microcréditos, instrumentada a través de las sociedades de garantía recíproca y reafianzada por CERSA, sociedad instrumental de la Dirección General de Política de la Pequeña y Mediana Empresa.

PORTAL PYME

www.ipyme.org

El Portal PYME proporciona información, asesoramiento y servicios accesibles a través de Internet: contenidos informativos de carácter general (emprendedores, creación de empresas, financiación, cooperación empresarial, información europea e internacional, programas de apoyo a la innovación empresarial, estadísticas, publicaciones y estudios), herramientas interactivas personalizadas de apoyo a la PYME en la toma de decisiones empresariales (Plan de Empresa, Autodiagnósticos para emprendedores y acceso a nuevos mercados y Simuladores de modelos de negocio) y acceso a las bases de datos del SIE.

La tecnología, la investigación, la formación y el asesoramiento son las claves para poder facilitar el desarrollo

CENTRO DE ASESORAMIENTO AL EMPRENDEDOR

Ofrece servicios de información, orientación y asesoramiento personalizados sobre temas de interés general para la PYME: creación de empresas, ayudas públicas, financiación, innovación, contratación pública, etc. A estos servicios se puede acceder de manera presencial o telemática.

El Centro de Asesoramiento al Emprendedor actúa, también, como Punto de Asesoramiento e Inicio de Tramitación (PAIT) para la constitución por vía telemática de nuevas empresas.

Mejoras del acceso a la financiación para las PYME

AVALES

La Compañía Española de Reafianzamiento, S.A. (**CERSA**), basa su actividad en el reafianzamiento o cobertura parcial del riesgo asumido por las sociedades de garantía recíproca con las pequeñas y medianas empresas que precisan de garantías adicionales para resolver sus dificultades financieras, priorizando la financiación de inversiones y proyectos innovadores, así como las microempresas y las de nueva o reciente creación.

PRÉSTAMOS PARTICIPATIVOS

El préstamo participativo constituye un instrumento financiero innovador, ya que aporta recursos a largo plazo a las empresas sin interferir en la gestión de las mismas y sin que éstas tengan que aportar otras garantías que la calidad y viabilidad del proyecto empresarial y la solvencia profesional del equipo gestor.

Se financian proyectos empresariales en su conjunto, contemplando todo tipo de inversiones materiales e inmateriales necesarias para llevarlos a cabo. Se pueden apoyar a empresas de todos los sectores, con la excepción del inmobiliario y financiero.

Las principales ventajas de estos préstamos son la no exigencia de garantías reales para su concesión y sus favorables tipos de interés, que se vinculan a los resultados de las empresas.

Esta fórmula de financiación se ofrece a través de la Empresa Nacional de Innovación, S.A. (**ENISA**), cuya actividad principal consiste en la búsqueda y utilización de nuevos instrumentos financieros de apoyo a las PYME.

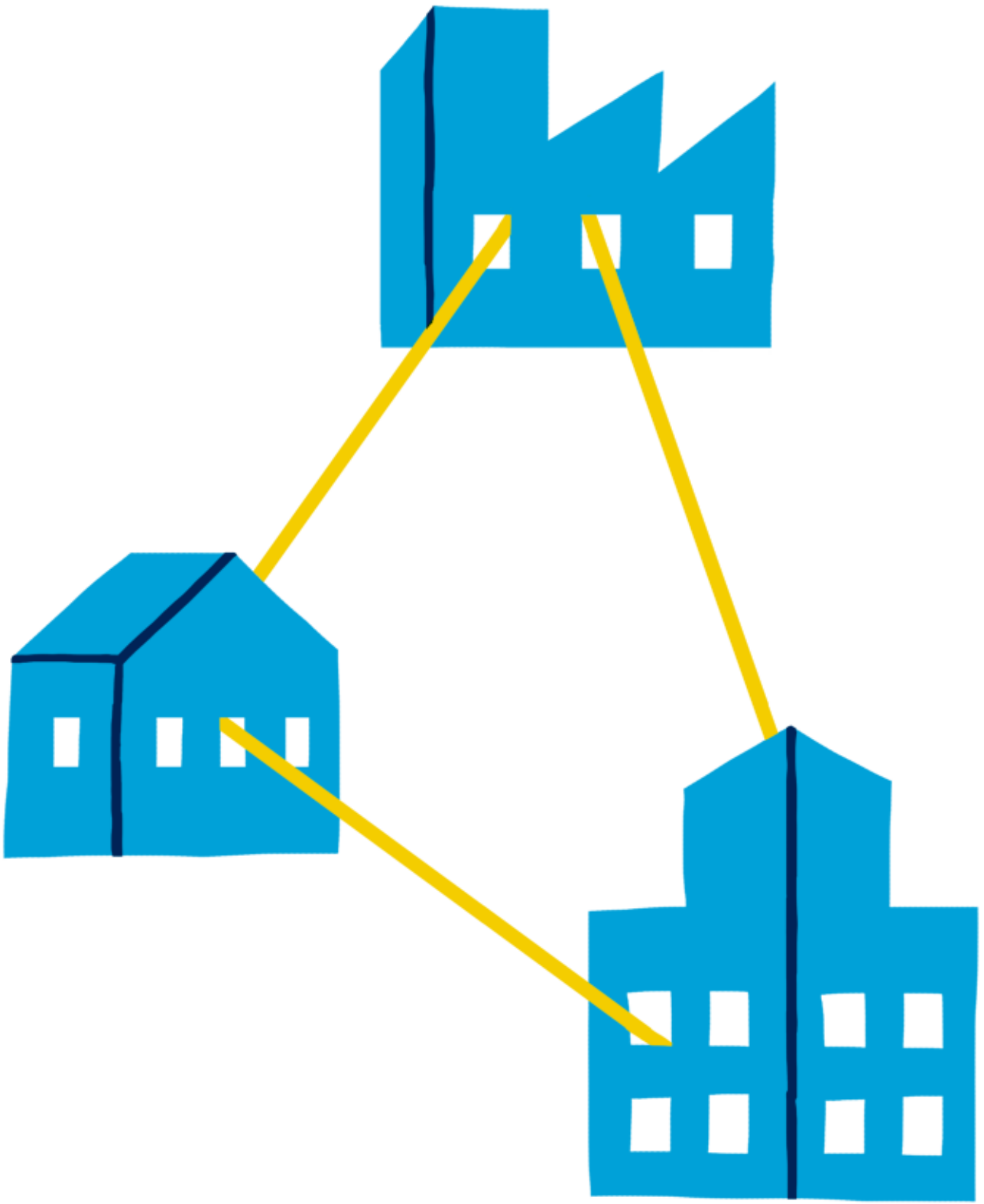
TITULIZACIÓN DE ACTIVOS

Constituye un instrumento puesto en marcha para potenciar la financiación de las PYME, concediendo el Estado una garantía a los bonos emitidos por los Fondos de conversión de la deuda en valores.

El objetivo es facilitar la atracción de recursos procedentes del mercado, utilizando la emisión de bonos garantizados por el Estado y puestos en circulación por los Fondos de conversión de deuda en valores, que agrupan en su activo créditos o préstamos concedidos por entidades crediticias a empresas no financieras. Las entidades crediticias obtienen liquidez sin incurrir en deudas y están en condiciones de reinvertir, inyectando recursos con el sistema financiero canalizables hacia nuevas financiaciones de PYME.

REDES DE BUSINESS ANGELS

La Dirección General de Política de la PYME está apoyando la constitución de Redes de *Business Angels* como una nueva alternativa para la financiación de PYME con alto potencial de crecimiento.



3. Otras actividades

La Artesanía

A través de la Fundación Española para la Innovación de la Artesanía (FUNDESARTE), se está contribuyendo a facilitar la incorporación del diseño y de la innovación en la PYME artesana, y a incrementar su productividad y competitividad a través del desarrollo de proyectos en las áreas de investigación, formación, innovación tecnológica, procesos productivos, diseño, desarrollo de productos, comercialización, comunicación y promoción.

Los Premios Nacionales de Artesanía son una de las actividades más relevantes que se realizan. Su objetivo es impulsar el desarrollo y la competitividad de las PYME artesanas, galardonando las trayectorias y actuaciones relevantes en el campo de la artesanía contemporánea. Se celebran desde 2006.

La DGPYME también participa en el Observatorio de la Artesanía, como mecanismo de colaboración y de intercambio de información sobre las políticas de la artesanía entre la Administración General del Estado, las comunidades autónomas y las asociaciones representativas del sector.

www.fundesarte.org

Relaciones con la Unión Europea y la OCDE

La DGPYME representa a España y promueve su presencia en el ámbito internacional, fundamentalmente en la Unión Europea y en la Organización para la Cooperación y el Desarrollo Económico (OCDE).

En el marco europeo, se viene trabajando con la Dirección General de Empresa e Industria de la Comisión Europea en el Programa Marco para la Competitividad e Innovación, y en el Grupo de Política de Empresa, de carácter consultivo.

También tiene una participación activa en el grupo de la OCDE responsable de las actividades relacionadas con las PYME y la Iniciativa Emprendedora, donde se llevan a cabo estudios comparados e intercambios de buenas prácticas y se formulan recomendaciones en política de empresa en el marco de la Estrategia de la Innovación de la Organización.

Además, refuerza el efecto red de los consorcios españoles de la *Enterprise Europe Network*, cuyo objetivo principal es ofrecer información y asesoramiento a las PYME en las políticas y oportunidades de negocio en los países de la Unión Europea.

La generación y divulgación de información relevante forma parte de nuestras obligaciones con las PYME

Premios Príncipe Felipe a la Excelencia Empresarial

La DGPYME coordina los trabajos del Comité de Evaluación y del Jurado de la modalidad de “competitividad empresarial de las PYME” en los Premios Príncipe Felipe a la Excelencia Empresarial.

Su finalidad es otorgar un reconocimiento público a las empresas radicadas en España que hayan realizado un importante esfuerzo por mejorar su competitividad y animar a otras a seguir trabajando en el camino de la excelencia empresarial.

Seminarios y Conferencias

Los seminarios y conferencias que la DGPYME organiza, constituyen un punto de encuentro entre los diferentes agentes comprometidos en el campo de la PYME, donde se tiene la oportunidad de analizar nuevas iniciativas sobre políticas de innovación y de contrastar las “mejores prácticas” en los diferentes escenarios.

Publicaciones

La Dirección General de Política de la PYME lleva a cabo una intensa labor editorial de los estudios e investigaciones que realiza, con el fin de dar la máxima difusión a su labor analítica e informativa.

Para su consulta están disponibles en la página web de la DGPYME (www.ipyme.org). También se pueden solicitar por correo o fax.

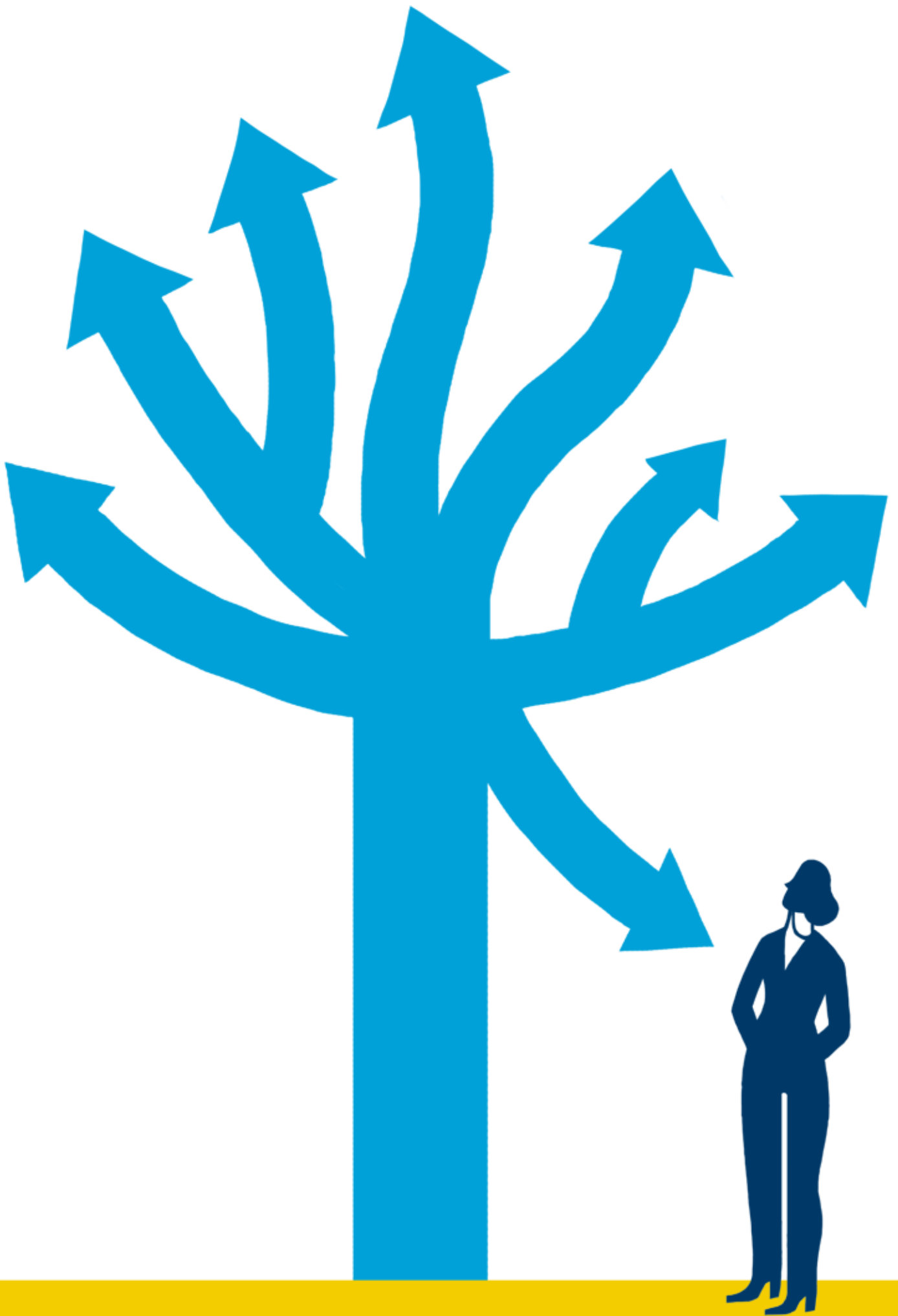
Sistema de Información Empresarial (SIE)

Está integrado por un conjunto de bases de datos elaboradas por la DGPYME que ofrecen información relevante para las empresas: Ayudas e incentivos de la Administración, Normativa sobre ayudas de la Unión Europea, Oferta de contratación pública y Adjudicaciones de concursos públicos.

Todas las bases son accesibles on-line a través de Internet. La de Oferta de contratación pública ofrece al usuario un servicio de difusión selectiva mediante el cual puede recibir diariamente en su correo electrónico los concursos de su interés, previa elaboración de los “perfiles de búsqueda” correspondientes.

Becas de Formación

El objetivo es cooperar con las universidades para fomentar y mejorar la formación de postgraduados en materias de pequeña y mediana empresa.



4. Directorio

DIRECTORA GENERAL

Estela Gallego Valdueza
Tfno.: 34 91 349 22 02
egallego@mityc.es

VOCAL ASESOR DE LA UNIDAD DE APOYO

Joaquín Fernández Dapena
Tfno.: 34 91 349 74 56
jfernandezd@mityc.es

SUBDIRECCIÓN GENERAL DE FOMENTO EMPRESARIAL

Antonio Fernández Ecker
Tfno.: 34 91 349 22 31
afernandeze@mityc.es

SUBDIRECCIÓN GENERAL DE CRECIMIENTO EMPRESARIAL

Gervasio Cordero Mestanza
Tfno.: 34 91 349 22 34
gcordero@mityc.es

SUBDIRECCIÓN GENERAL DE ENTORNO INSTITUCIONAL Y COORDINACIÓN INTERNACIONAL EN POLÍTICAS DE PYME

Fátima Mínguez Llorente
Tfno.: 34 91 349 22 48
mfminguez@mityc.es

CONSEJERO DELEGADO CERSA

Víctor Ibarreche Asúa
Tfno.: 34 91 571 84 88
Direccion@reafianzamiento.es

CONSEJERO DELEGADO ENISA

Antonio Cano Martín
Tfno.: 34 91 570 44 77
acano@enisa.es

DIRECTORA FUNDACIÓN ESPAÑOLA PARA LA INNOVACIÓN DE LA ARTESANÍA

Mercedes Valcárcel Dueñas
Tfno.: 34 91 561 02 62
mvalcarcel@fundesarte.org

PYME. ÁREA DE INFORMACIÓN

Teléfono de información gratuita: 900 19 00 92

INFORMACIÓN CIRCE

Tfno.: 34 91 349 51 00

**Dirección General de Política
de la Pequeña y Mediana Empresa**

Tfno.: 900 190 092

www.ipyme.org