

## 1. Empresas<sup>1</sup>

Tabla 1. Empresas por tamaño

Empresas por tamaño	Número de empresas	Tasa de variación %	
		mensual	anual
<b>PYME (0-249 asalariados)</b>	<b>2.803.769</b>	<b>-2,97</b>	<b>-3,07</b>
PYME sin asalariados (0 asalariados) <sup>2</sup> 4T2019	1.569.992	0,00	0,65
PYME con asalariados (1-249 asalariados)	1.233.777	-6,49	-7,43
Microempresas (1-9 asalariados)	1.067.775	-6,16	-7,27
Pequeñas (10-49 asalariados)	142.028	-8,99	-8,95
Medianas (50-249 asalariados)	23.974	-6,26	-5,57
<b>Grandes (250 o más asalariados)</b>	<b>4.777</b>	<b>-3,69</b>	<b>-0,97</b>
<b>Total Empresas</b>	<b>2.808.546</b>	<b>-2,97</b>	<b>-3,07</b>

Gráfico 1. Distribución de empresas por tamaño

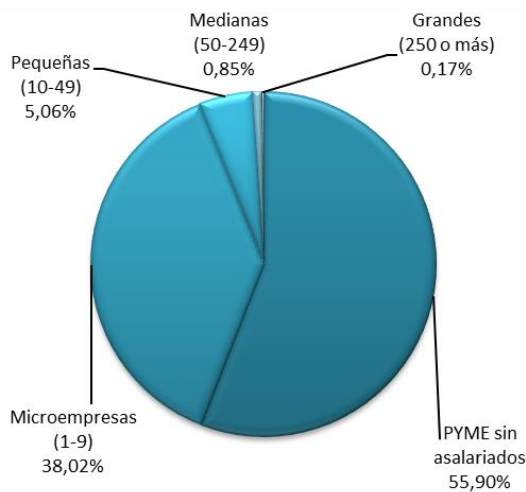
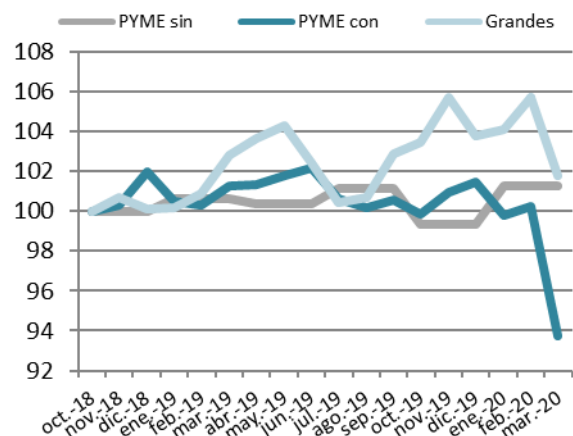


Gráfico 2. Evolución de las empresas por tamaño



<sup>1</sup> Los datos de empresas con asalariados se extraen de la estadística mensual de "Empresas inscritas en la Seguridad Social" y están actualizados a finales del mes de referencia. Los datos de **PYME sin asalariados** se extraen de la estadística trimestral de "Autónomos propiamente dicho" y están actualizados a finales del **cuarto trimestre de 2019**.

<sup>2</sup> Se consideran como **PYME sin asalariados** a los autónomos propiamente dicho sin asalariados. Los autónomos propiamente dicho son trabajadores afiliados a alguno de los regímenes por cuenta propia de la Seguridad Social que no están integrados en sociedades mercantiles, cooperativas ni en otras entidades societarias. Tampoco se consideran autónomos propiamente dicho los que figuran como colaboradores familiares y los que están registrados formando parte de algún colectivo especial de trabajadores. Los autónomos propiamente dicho pueden tener asalariados, pero en ese caso se computarían como empresa con asalariados, según la estadística de "Empresas inscritas en la Seguridad Social".

## 2. Empleo empresarial

Tabla 2. Empleo generado por tamaño de empresa

Empresas por tamaño	Empleo	Tasa de variación %	
		mensual	anual
<b>PYME (0-249 asalariados)</b>	<b>9.916.630</b>	<b>-8,77</b>	<b>-0,27</b>
PYME sin asalariados (0 asalariados) <sup>3</sup> 4T2019	1.569.992	0,00	0,65
PYME con asalariados (1-249 asalariados)	8.346.638	-7,04	-7,18
Microempresas (1-9 asalariados) <sup>4</sup>	3.202.835	-6,57	-7,50
Pequeñas (10-49 asalariados)	2.781.442	-8,77	-8,57
Medianas (50-249 asalariados)	2.362.361	-5,58	-5,04
<b>Grandes (250 o más asalariados)</b>	<b>5.464.645</b>	<b>-2,85</b>	<b>-0,27</b>
<b>Total Empleo</b>	<b>15.381.275</b>	<b>-4,90</b>	<b>-4,05</b>

Gráfico 3. Distribución del empleo por tamaño.

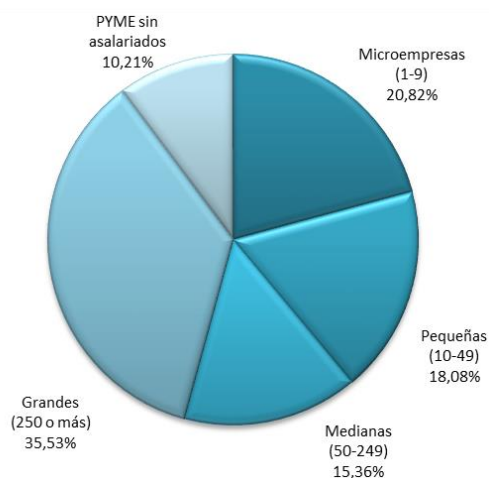


Tabla 3. Empleo medio por tamaño de empresa

Empresas por tamaño	Mar. 2019	Mar. 2020
<b>PYME</b>	<b>3,6</b>	<b>3,5</b>
PYME sin asalariados	1,0	1,0
PYME con asalariados	6,7	6,8
Microempresas	3,0	3,0
Pequeñas	19,5	19,6
Medianas	98,0	98,5
<b>Grandes</b>	<b>1.135,8</b>	<b>1.143,9</b>
<b>Empleo medio</b>	<b>5,5</b>	<b>5,5</b>

3 El empleo de las PYME sin asalariados se corresponde con el número de autónomos propiamente dicho sin asalariados, generando cada una de estas PYME un empleo por cuenta propia.

4 Suma del número de asalariados de las microempresas y del número de autónomos propiamente dicho con asalariados. Se estima que cada autónomo propiamente dicho con asalariados es una microempresa que genera, además del empleo de sus asalariados, un empleo por cuenta propia.



### 3. Empresas y empleo por sectores

Tabla 4. Empresas por sectores

Sectores	Empresas	Tasa de variación %	
		Mensual	Anual
Agrario	278.083	-2,34	-3,07
Industria	172.917	-2,15	-3,57
Construcción	301.409	-5,11	-4,40
Servicios	2.056.137	-2,80	-2,83
<b>Total Empresas</b>	<b>2.808.546</b>	<b>-2,97</b>	<b>-3,07</b>

Gráfico 4. Distribución sectorial empresas



Tabla 5. Empleo por sectores

Sectores	Empleo	Tasa de variación %	
		Mensual	Anual
Agrario	735.478	-6,05	-5,49
Industria	2.099.477	-2,62	-1,74
Construcción	953.549	-12,02	-10,87
Servicios	11.592.771	-3,12	-2,00
<b>Total Empleo</b>	<b>15.381.275</b>	<b>-3,80</b>	<b>-2,74</b>

Gráfico 5. Distribución sectorial empleo



Tabla 6. Tamaño medio empresarial por sectores

	Agrario	Industria	Construcción	Servicios	Total
Marzo 2020	2,6	12,1	3,2	5,6	5,5
Marzo 2019	2,7	11,9	3,4	5,6	5,5